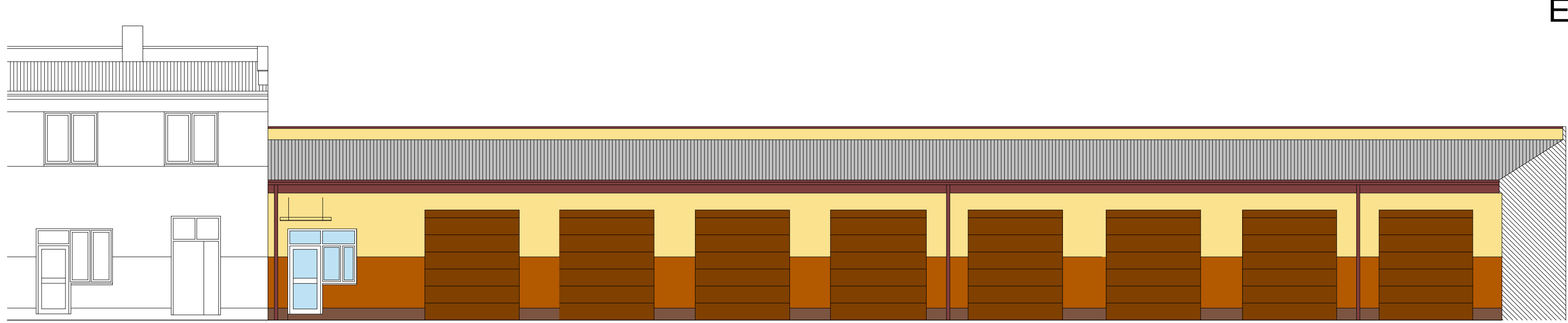
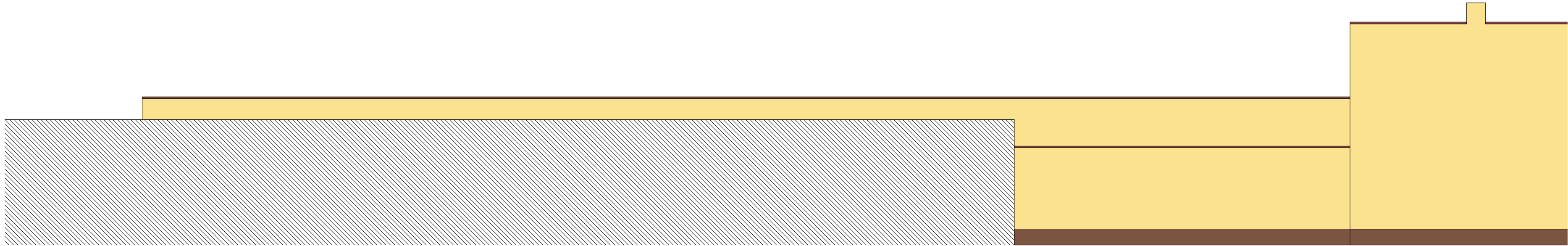
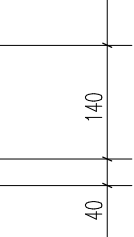


ELEWACJE - BUDYNEK NR1 1:100



ELEWACJA PÓŁNOCNA



ELEWACJA POŁUDNIOWA



LEGENDA:

- Cienkowarstwowy tynk silikatowy barwiony w masie kolor żółty - 434 Chioe ( wg wzornika "Dryvit").
- Cienkowarstwowy tynk silikatowy barwiony w masie kolor jasny brąz - 419 Bronze Tan ( wg wzornika "Dryvit").
- Mazakowy tynk zwykły, kolor ciemny brąz - b4 (wg wzornika "Lakma").
- Rytny, rury spustowe, obróbki blacharskie w kolorze brązowym
- Papa termozgrzewalna w kolorze czarnym
- Drzwi zewnętrzne, bramy i wrota garażowe w kolorze brązowym RAL 8014

P.P.i R.I. "PRONIL"			
91-212 Łódź, ul. Grabieniec16/180 tel. 508598089			
email: pronil@wp.pl			
Rodzaj dokumentacji:		Nr prot.:	
Projekt Budowlany przebudowy i remontu budynków		773	
Łódzkiego Urzędu Wojewódzkiego w Łodzi przy ulicy			
Gdańskiej 73, nr działki 230/4, obręb P-19			
- CZĘŚĆ BUDOWLANA -			
Treść rys.:		Skala: Data:	
ELEWACJE - BUDYNEK NR1		1:100 06.2021	
Projektował w specj. archit.:		Podpis:	
arch. Piotr Nowacki upr.nr 176/99/Wt.		8.	